



CHANTIER ERNOTTE

2025



hello !

Vous avez des questions ?

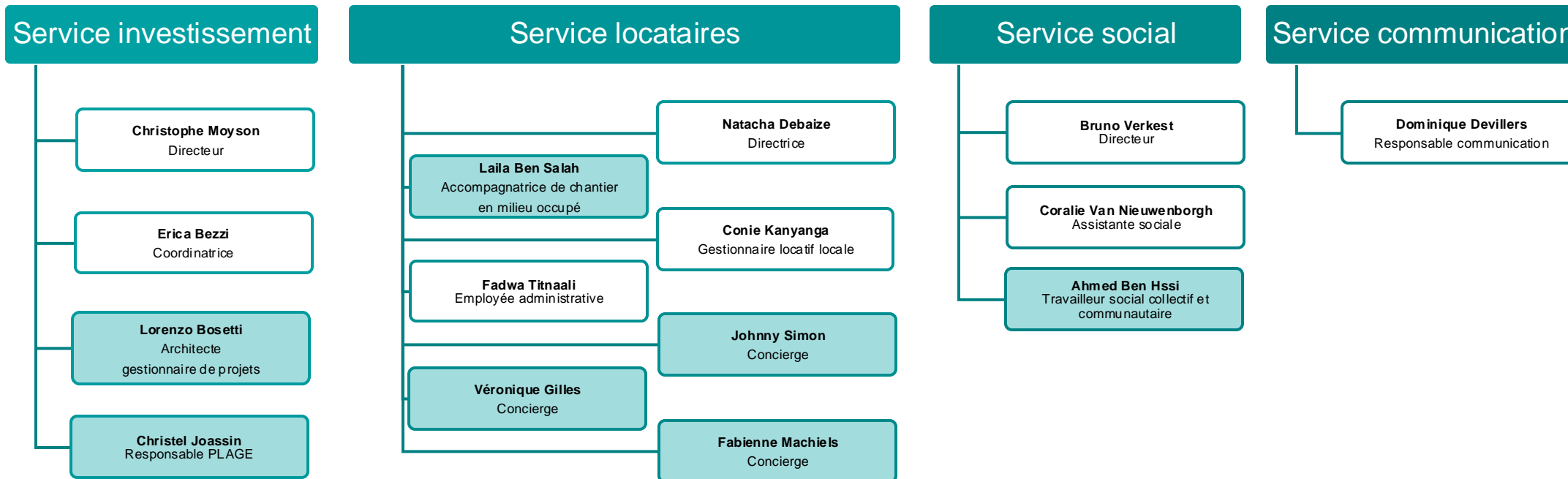
Nous avons des réponses !





L'ÉQUIPE EN BORD DE SOIGNES

Avant de commencer, laissez-nous nous présenter.





L'ÉQUIPE DU CHANTIER

Coordinateur de sécurité



COSEAS sa
Rue de l'Église 21
1315 Incourt

Ingénieur en stabilité



DB CONSULTING
Rue de Baume 365
7100 La Louvière

Entrepreneur



BOUWWERKEN DE RUYCK
Edingsesteenweg 509A
9400 Denderwindeke





travaux





Lorenzo – Architecte, gestionnaire du projet

ÇA COMMENCE BIENTÔT ET ÇA PRENDRA DU TEMPS

- ▶ Lancement le 1^{er} avril
- ▶ Près de 1 an travaux
- ▶ Du lundi au vendredi*, de 7 h à 18 h
- ▶ 1 400 000 € investis
- ▶ Pourquoi ?





POUR UN IMMEUBLE SÉCURISÉ ET SAIN

- ▶ Amiante
- ▶ Isolation
 - ▶ Toiture
 - ▶ Pignon
- ▶ Exutoires de fumée





Lorenzo – Architecte, gestionnaire du projet

POUR UNE MEILLEURE ISOLATION THERMIQUE ET ACOUSTIQUE DES FENÊTRES

Présence obligatoire du locataire ou de son mandataire

J-30

Courrier En Bord de Soignes/entrepreneur pour avis de passage

Délai de 15 jours

Aide aux personnes PMR/âgées pour déplacer les meubles

Jour J

Remplacement des fenêtres





POUR DES DESCENTES D'EAU PLUVIALE OPTIMALE

Présence obligatoire du locataire ou de son mandataire

J-30

Courrier En Bord de Soignes/entrepreneur pour avis de passage

Jour J

Remplacement des descentes d'eau. **Attention, l'entrepreneur est en droit de jeter les objets qui empêchent son travail.**





POUR UN REVÊTEMENT DE TOIT OPTIMISÉ

- ▶ Panneaux photovoltaïques comme revêtement de toiture
- ▶ Production d'énergie renouvelable locale pour les communs
- ▶ Une bonne orientation pour une bonne production électrique





Lorenzo – Architecte, gestionnaire du projet

POUR RÉPONDRE AUX DÉFIS DE DEMAIN

- ▶ Patrimoine
- ▶ Performance énergétique des bâtiments (PEB)
- ▶ Normes



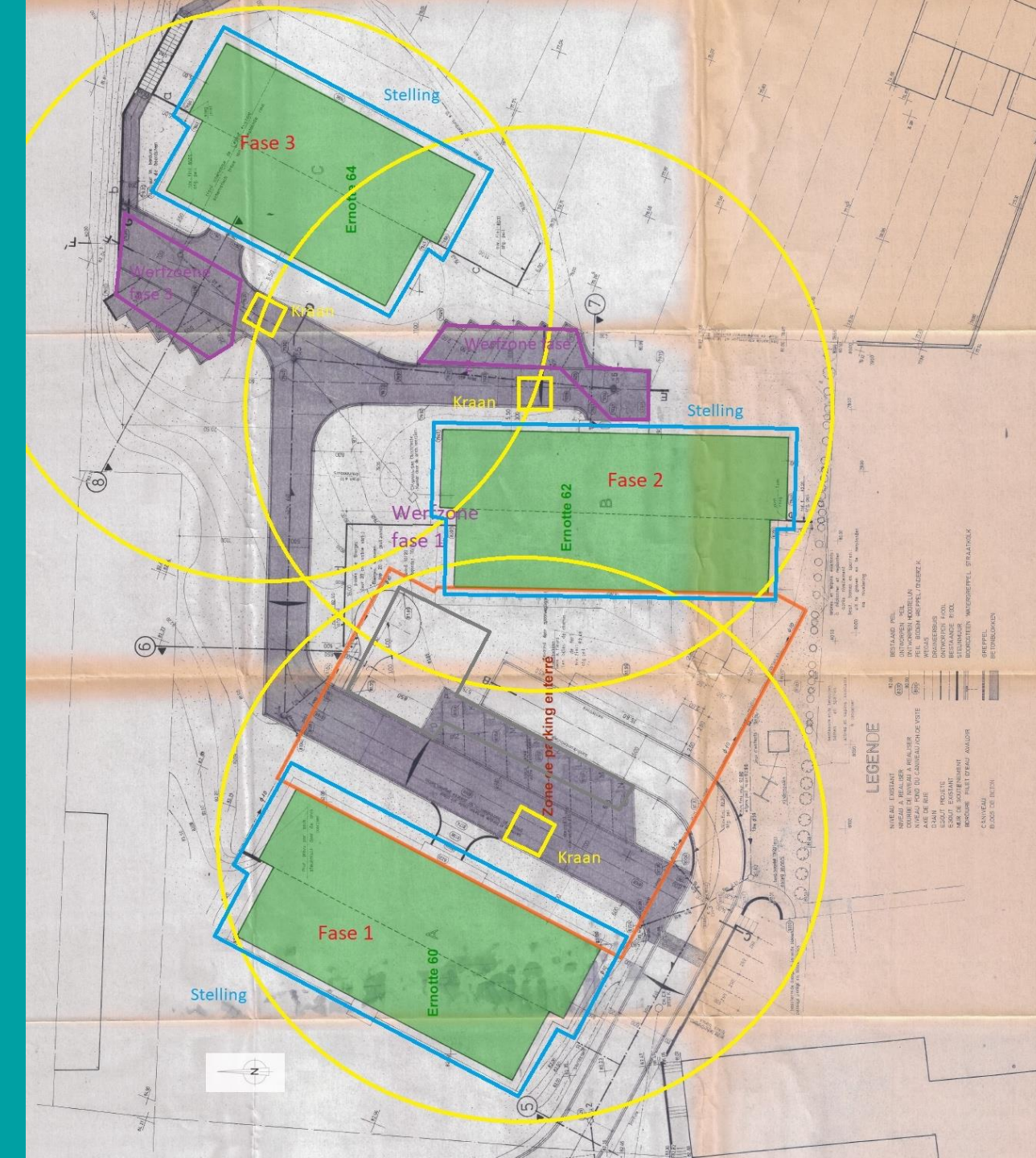
maîtrise des travaux





AVEC UNE IMPLANTATION DE CHANTIER CALCULÉE

- ▶ Phases 1, 2 et 3 (rouge)
- ▶ Échafaudages (bleu)
- ▶ Zone de chantier (mauve)
- ▶ Grue (jaune)





AVEC DES MESURES DE SÉCURITÉ À RESPECTER

- ▶ Échafaudages
- ▶ Zone de chantier identifiée
- ▶ Espaces de rotation respectés
- ▶ Acheminement du matériel
- ▶ **Échafaudages et chantier sont interdits d'accès durant les travaux**





AVEC UN ACCOMPAGNEMENT ET UN SUPPORT SUR MESURE

- ▶ Pour atténuer les nuisances sonores
- ▶ Pour se reposer
- ▶ Pour vous informer
- ▶ Pour la propreté





**AVEC LAÏLA, L'ACCOMPAGNATRICE DE
CHANTIER D'EN BORD DE SOIGNES ET UN
NUMÉRO POUR TOUTES VOS QUESTIONS**

0490 67 47 03



merci !



Emotte

